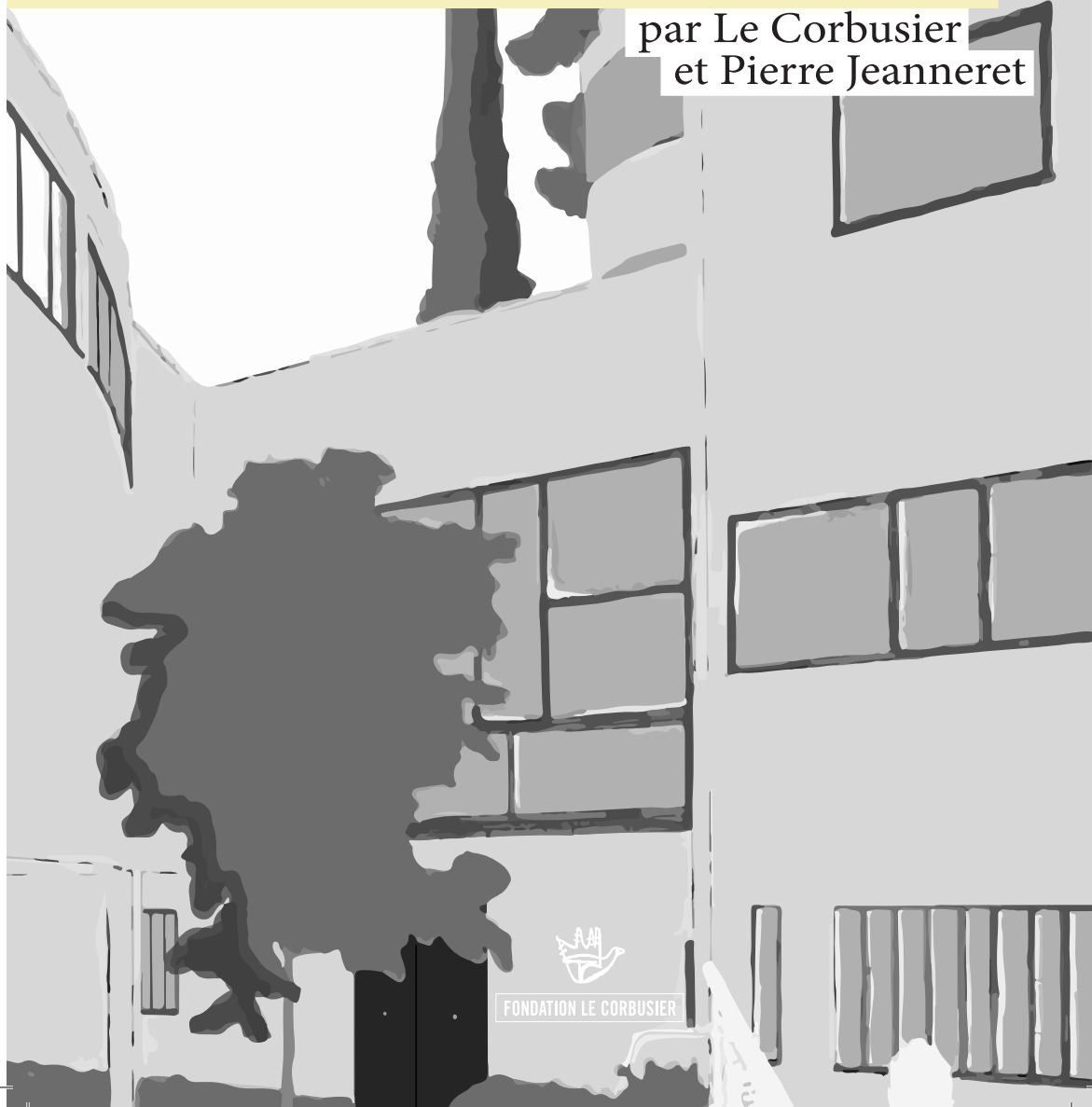


7 - 10 ans

livret-jeu

La Maison La Roche

par Le Corbusier
et Pierre Jeanneret



FONDATION LE CORBUSIER

Sommaire

- 04 Introduction
- 06 La façade
- 10 Le hall
- 12 La galerie de tableaux
- 14 Le Corbusier, un artiste multiple !
- 18 La bibliothèque
- 20 La salle à manger
- 24 La chambre puriste
- 26 Le toit-jardin
- 27 La loge des domestiques
- 28 Solutions
- 30 Mes notes

Fondation Le Corbusier
Livret - Jeu
La Maison La Roche

Réalisé par Viviana Gobbato en collaboration
avec le personnel de la Fondation
© FLC/ADAGP

Plan

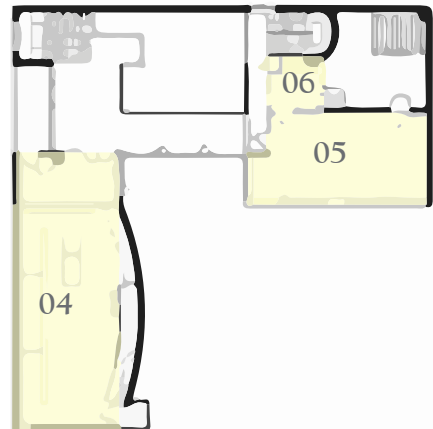
Rez-de-chaussée

- 01 Hall
- 02 Loge des domestiques
- 03 Cuisine



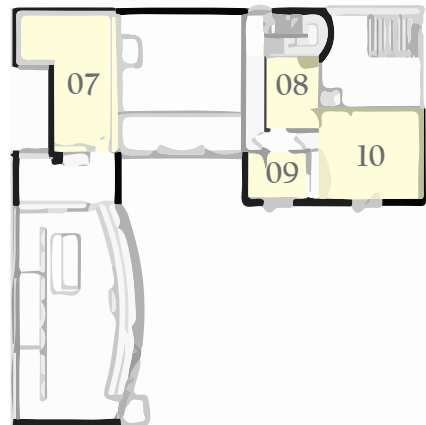
1er étage

- 04 Galerie
- 05 Salle à manger
- 06 Office

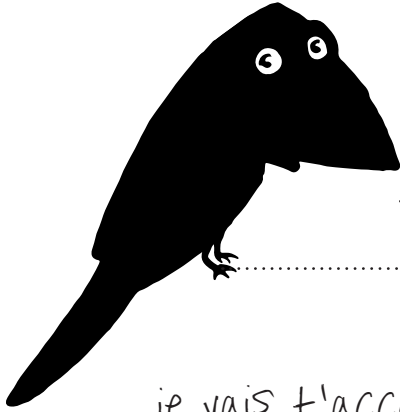


2ème étage

- 07 Bibliothèque
- 08 Garde-robe
- 09 Salle de bain
- 10 Chambre



Introduction



Bienvenue
à la Maison La Roche.
Je m'appelle Corvo et toi ?

.....

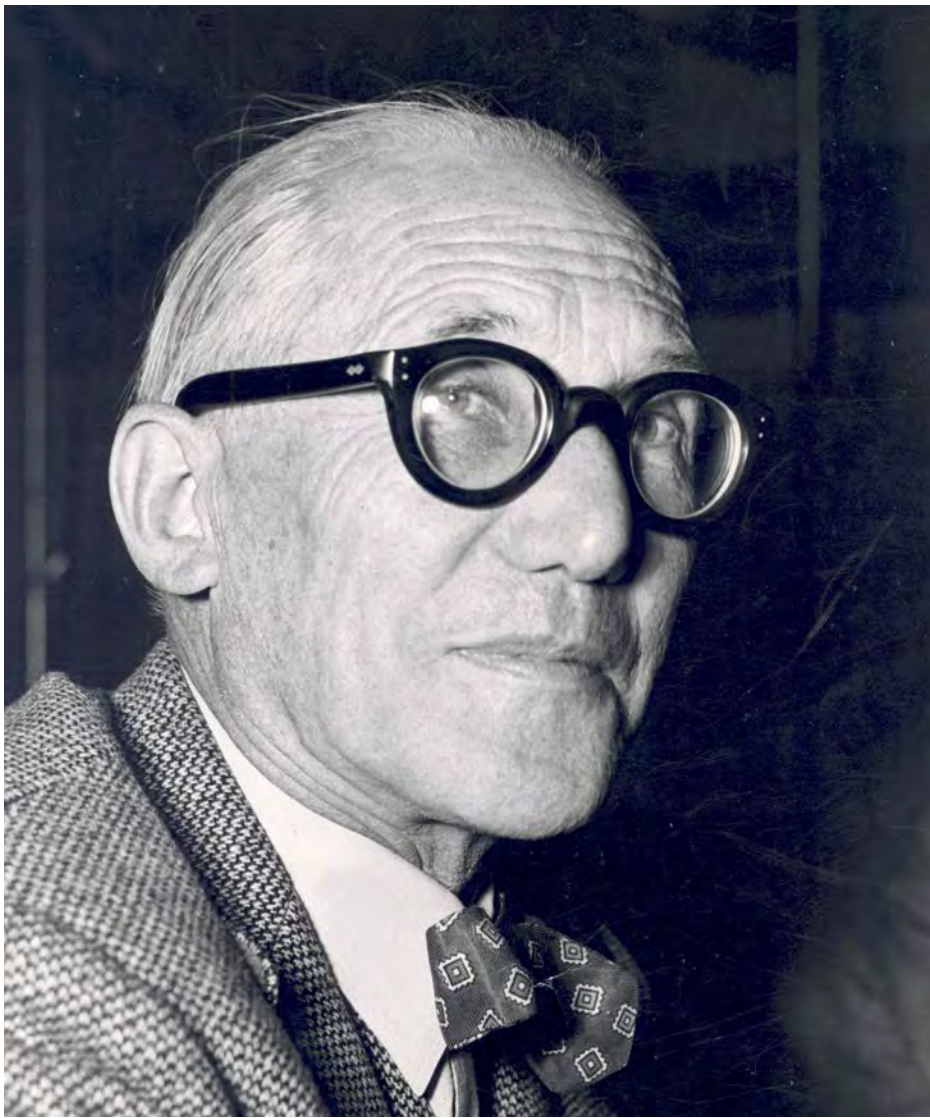
.....

Aujourd'hui,
je vais t'accompagner durant ta visite.
La Maison La Roche est une maison
unique et cache beaucoup de secrets.
Ensemble, nous allons les découvrir.
Ouvre l'oeil et bonne visite !

La Maison La Roche

La Maison La Roche a été construite entre 1923 et 1925 par Le Corbusier et Pierre Jeanneret pour son ami Raoul La Roche, qui était un collectionneur d'art. Pour cette raison, Le Corbusier a créé une galerie pour Monsieur La Roche pour qu'il expose ses

peintures. Il les montrait au public deux fois par semaine. La Maison la Roche est mi-toyenne de la maison Jeanneret, construite en même temps pour Albert Jeanneret, frère de Le Corbusier.



©FLC/ADAGP

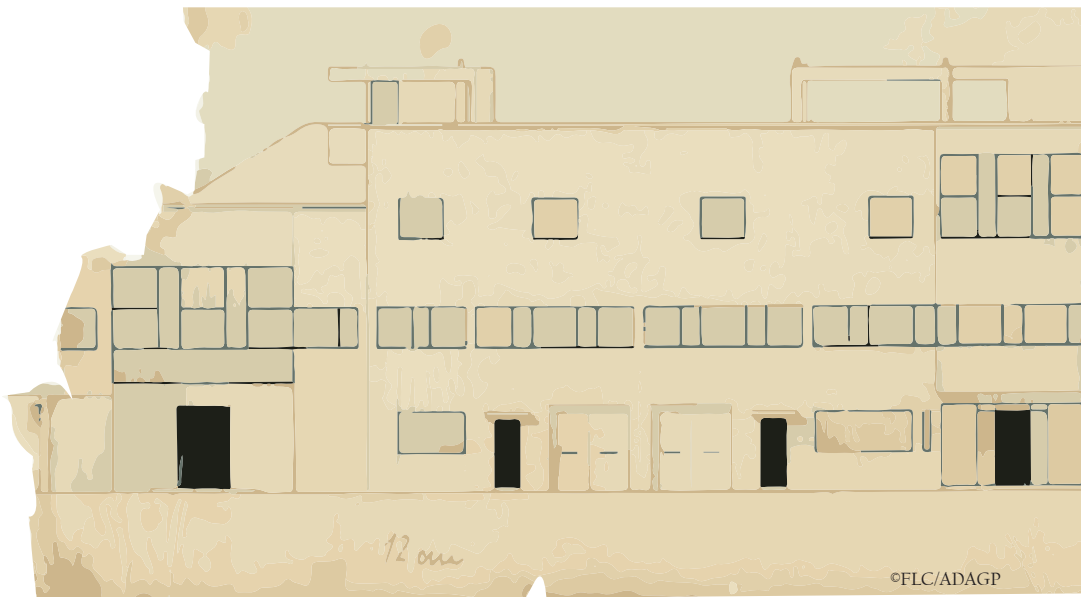
Le Corbusier, dit aussi Corbu, s'appelait en réalité Charles-Edouard Jeanneret. Il est né en Suisse en 1887. Après des voyages en Allemagne, en Italie, en Grèce ou en Turquie, il s'est passionné pour l'architecture. Il est donc devenu architecte, mais aussi urbaniste, designer, peintre et écrivain. Au total, il a réalisé plus de soixante-dix bâtiments à travers le monde.

Le savais-tu ?

L'architecte conçoit les bâtiments.

L'urbaniste fait le plan des villes.

Le designer dessine du mobilier.



La façade

Observe les façades des Maisons La Roche et Jeanneret et trace un trait à l'endroit de la séparation de deux maisons sur le plan ci-dessus, dessiné par Le Corbusier.

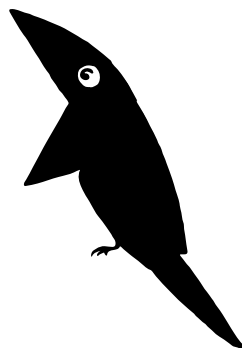
Quel élément architectural semble relier les façades et donne l'impression que les deux maisons ne font qu'une ?

.....

.....

Le savais-tu ?

Les éléments architecturaux sont l'ensemble des parties et des détails que tu peux observer sur un bâtiment.



Rends-toi dans le jardin. Il y a des colonnes sous la maison. Ce sont des poteaux. Sais-tu comment ils se nomment ? Remets les lettres dans le bon ordre pour le découvrir.

I O I L

P □ □ □ T □ S

Selon toi, à quoi servent-ils ?

.....

.....

.....

Les cinq points d'une Architecture Nouvelle

Le Corbusier a théorisé cinq points pour une nouvelle architecture :

1. **Le plan libre** : la maison n'a plus de murs porteurs.
2. **La façade libre** : la façade n'est qu'une enveloppe.
3. **Les pilotis** : ce sont des poteaux qui soutiennent la maison pour libérer l'espace.

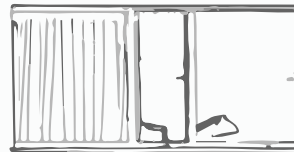
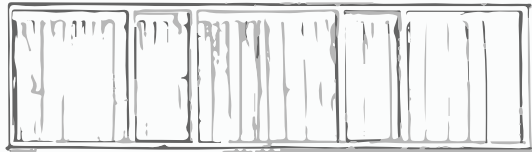
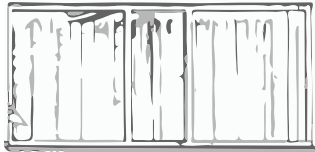
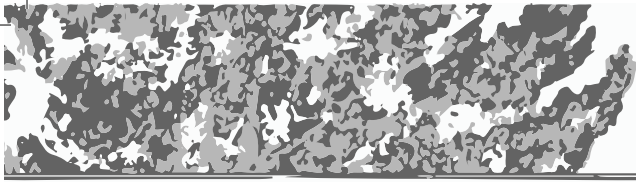
4. **Les fenêtres en longueur** : elle permettent de faire rentrer plus de lumière.

5. **Le toit jardin** : le toit plat devient un jardin.

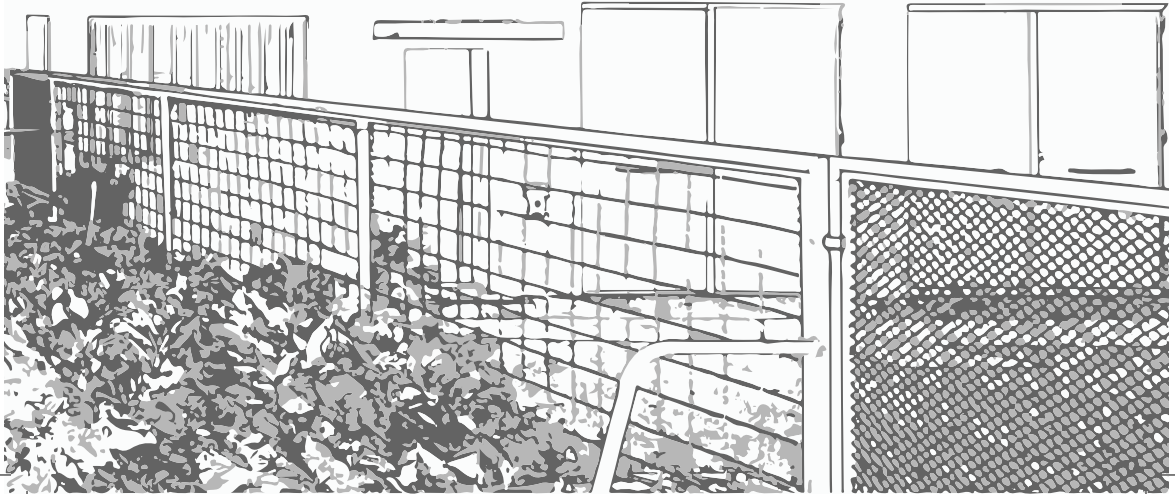
Le Corbusier utilise un nouveau matériau plus résistant, le béton armé, avec des barres d'acier. Il est encore utilisé de nos jours.



Coloriage



©FLC/ADAGP



Le hall

Maintenant, entre à l'intérieur de la maison.

Si tu devais décrire le hall, quels mots choisirais-tu ? Entoure-les.

03

obscur / clair

unicolore / multicolore

petit / grand

vertical / horizontal

plafond : haut / bas



La promenade architecturale

Durant ses voyages, Corbu admire l'architecture orientale qui se découvre en marchant. De même, en te déplaçant dans la Maison La Roche, tu découvriras différents points de vue. C'est la promenade architecturale. Par exemple, dans le hall, deux esca-

liers se présentent à toi. Celui de gauche te permet de te rendre dans la partie publique, réservée aux visiteurs venant voir les tableaux de M. La Roche. Celui de droite mène dans la partie privée de la maison.



©FLC/ADAGP - Photo Fred Boissonas - Colorisation © Tim Benton

04 Observe la photo ci-dessus. Elle représente le hall en 1926. Raoul La Roche avait accroché ses tableaux sur les murs.
À quoi pouvait servir le petit balcon qui donne sur le hall ? Plusieurs réponses possibles. Entoure-les !

- A. Installer des plantes
- B. Saluer les invités
- C. Créer un élément architectural attirant l'œil
- D. Prendre le soleil



La galerie de tableaux

Emprunte l'escalier de gauche pour te rendre dans la galerie de tableaux. Les murs de la galerie sont peints de plusieurs couleurs : c'est la **polychromie architecturale**. Dans la galerie, en 1927, un radiateur situé dans la galerie explose. C'est ainsi que Le Corbusier, Pierre Jeanneret et Charlotte Perriand refont l'intérieur de la pièce : le sol est recouvert d'un caoutchouc rose et d'un carrelage noir ; une table fixe en marbre noir est installée

au centre de la pièce ; un luminaire horizontal éclaire et sert de brise-soleil ; un miroir et une bibliothèque sont créés sous la rampe. Amuse-toi à découvrir ces éléments dans la galerie !

Le savais-tu ?

La **polychromie architecturale** est l'utilisation de plusieurs couleurs dans une même pièce.



M. La Roche dans la galerie avec ses tableaux, 1930.
©FLC/ADAGP - Photo T. Yerbury

Voici une image
d'époque représentant
Raoul La Roche dans sa
galerie de tableaux.

Voici la palette des couleurs utilisées par Le Corbusier dans la
Maison La Roche. Relie par une flèche les couleurs qui correspondent
aux éléments suivants :

- Le radiateur ●
- Les portes ●
- Le plafond ●
- Le mur de la rampe ●
- La cheminée ●

-  Gris foncé
-  Gris blanc huile
-  Bleu outremer
-  Bleu charron
-  Vert noir
-  Vert Paris
-  Sienne naturelle claire
-  Brun rouge
-  Terre d'ombre brûlée

Le Corbusier, un artiste multiple !

Le Corbusier est un architecte connu dans le monde entier. Il a construit dans de nombreux pays, tels que l'Allemagne, l'Argentine, l'Inde ou le Japon. Mais

durant toute sa vie, il a aussi continué à peindre, à sculpter, à dessiner du mobilier, à écrire et à photographier ! Le voici peignant dans son atelier.

Le Corbusier dans son atelier. © FLC/ADAGP - Photo Pichon



Le Corbusier, *La cheminée*, 1918.



Le Corbusier, *Nature morte au violon rouge*, 1919.



Le Corbusier, *Le Grand Ubu*, 1949.



Le Corbusier, *Je rêvais, 1ère version*, 1949.

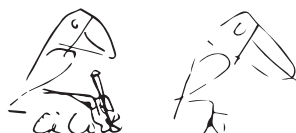
© FLC/ADAGP

Observe ces tableaux :
la peinture de Le Corbusier
évolue durant sa vie. Les formes
deviennent de plus en plus
complexes et courbées et les
couleurs de plus en plus vives.
Les sources d'inspiration

changent aussi : d'abord, les
formes géométriques, comme
des bouteilles, puis les objets à
« réaction poétique », comme des
coquillages, et enfin les animaux,
comme des taureaux.

Le savais-tu ?

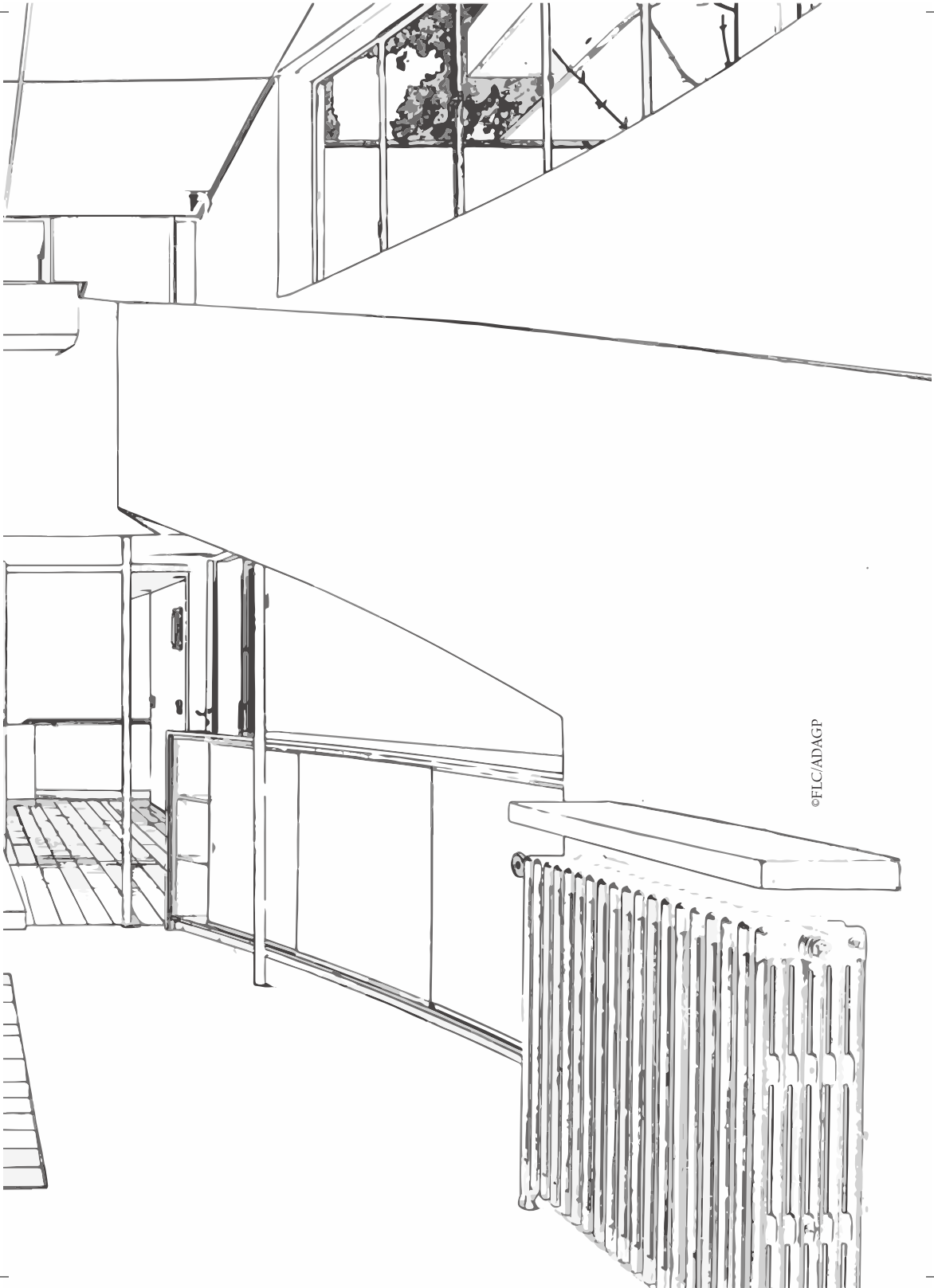
Le Corbusier a aussi
dessiné de nom-
breux corbeaux qui
me ressemblent !



Corbeaux dessinés par Le Corbusier.



Coloriage



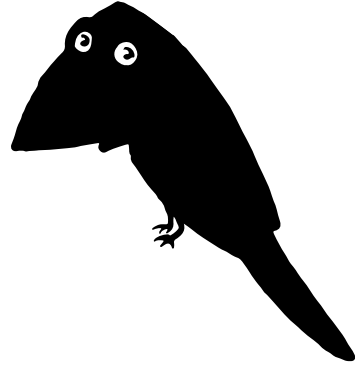
©FLC/ADAGP

La bibliothèque

Poursuis ta promenade en empruntant la rampe. Tu es maintenant dans la bibliothèque. L'étagère qui forme une barrière de protection s'appelle un garde-corps.

Quelle était sa deuxième fonction ?

- A. S'allonger
- B. Manger
- C. Ranger des livres
- D. S'asseoir



Cet espace a été aménagé pour que Raoul La Roche puisse lire dans le calme les ouvrages de sa bibliothèque. Pour lire, il vaut mieux être bien éclairé. Observant la bibliothèque, trouve les bonnes réponses.

A. D'où vient la lumière ?

B. Quel est l'avantage du puits de lumière, aussi appelé lanterneau ?

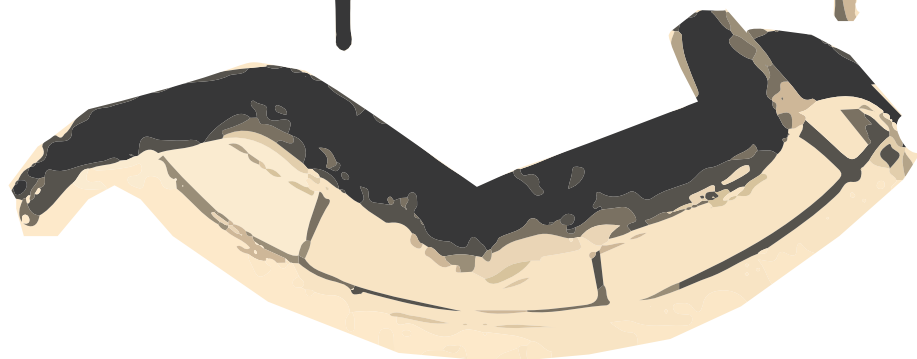
C. Où se situe la pièce dans la maison ?

1. Tout en haut, au dernier niveau.

2. Il apporte de la lumière tout au long de la journée.

3. Du plafond et des côtés.

Après avoir visité la galerie de tableaux et la bibliothèque, parmi ces fauteuils, encercle ceux qui se trouvent dans la maison.



© Le Corbusier / Pierre Jeanneret / Charlottes Perriand
© FLC/ADAGP

Le mobilier

Dans ses projets, Le Corbusier dessinait des éléments fixes, c'est-à-dire intégrés, tels que le parapet-bibliothèque, mais aussi certains meubles, comme les fauteuils. Selon lui, le mobilier doit être simple et confortable. Il l'appelle l'équipement de la

maison. À la Maison La Roche, tu peux observer le mobilier qu'il a dessiné avec son cousin Pierre Jeanneret et Charlotte Perriand, comme le fauteuil Grand Confort dans la galerie. Et tu peux même l'essayer !

La salle à manger

Te voici dans la partie privée de la maison. Rentre dans la salle à manger. Ici, tu peux observer la forme spéciale des fenêtres en longueur. Le Corbusier aimait bien le mobilier industriel qu'il appelait « standard ». Quels éléments en témoignent dans la pièce ?

.....

.....

.....

.....

Le Corbusier, *Nature morte au siphon*, 1921. ©FLC/ADAGP



Corbu était aussi un artiste. Il a réalisé de nombreux tableaux. Son travail de peintre inspire ses réalisations d'architecture. Observe ce tableau peint par Le Corbusier en 1921. Quel lien y a-t-il entre cette peinture intitulée « Nature morte au siphon » et la salle à manger ?

.....

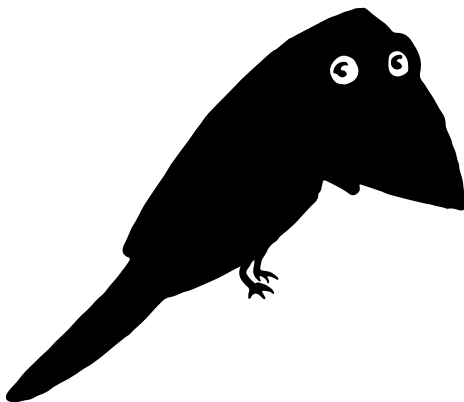
.....

.....



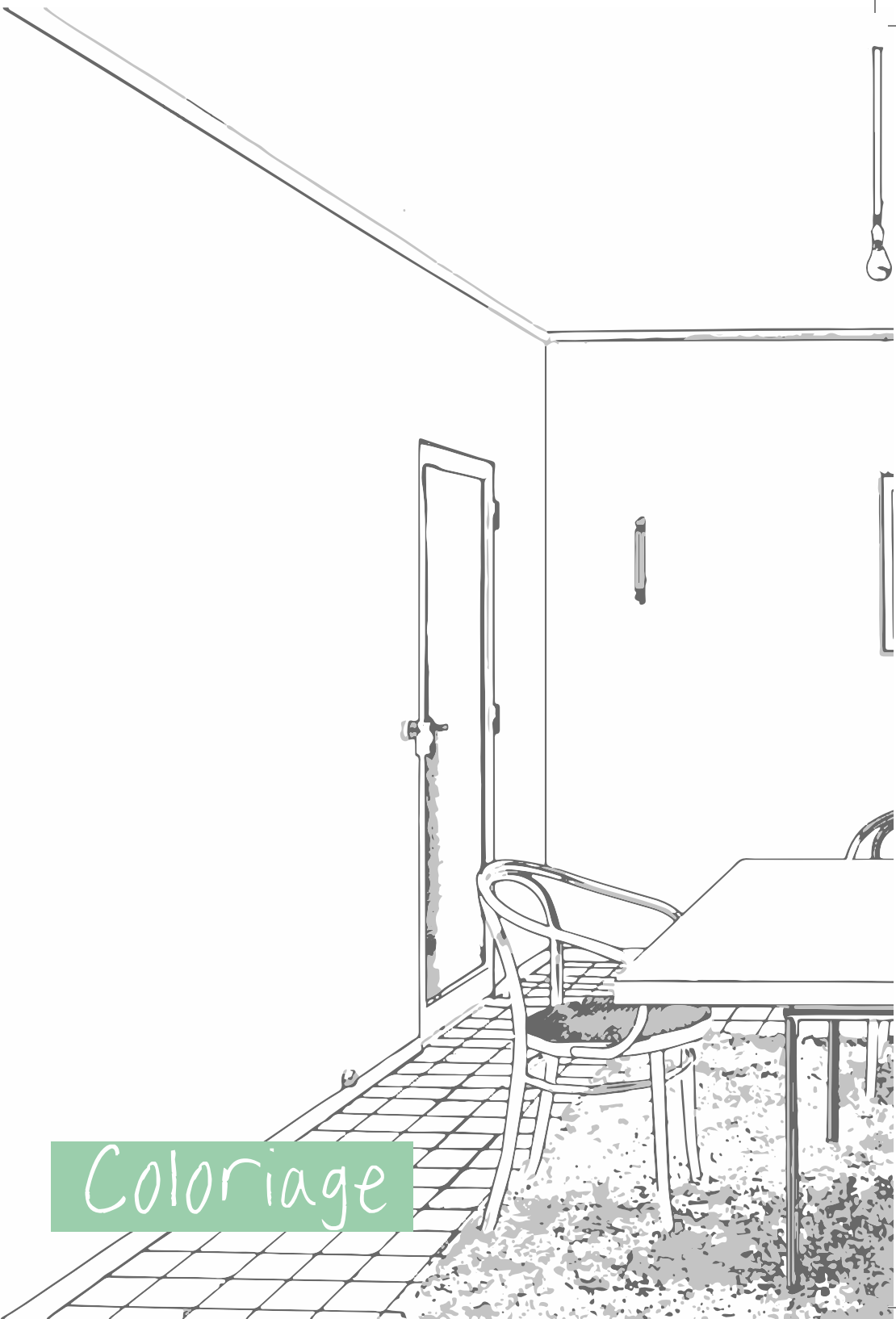
©FLC/ADAGP - Photo Fred Boissonas

Voici une photographie de la salle à manger de Raoul La Roche, prise en 1926. Tu peux la comparer avec l'aménagement actuel.



Le savais-tu ?

Le cubisme est un mouvement artistique représentant la réalité à travers des formes géométriques.



Coloriage



©FLC/ADAGP

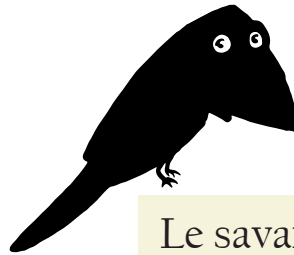


©FLC/ADAGP - Photo Fred Boissonas - Colorisation © Tim Benton

La chambre puriste

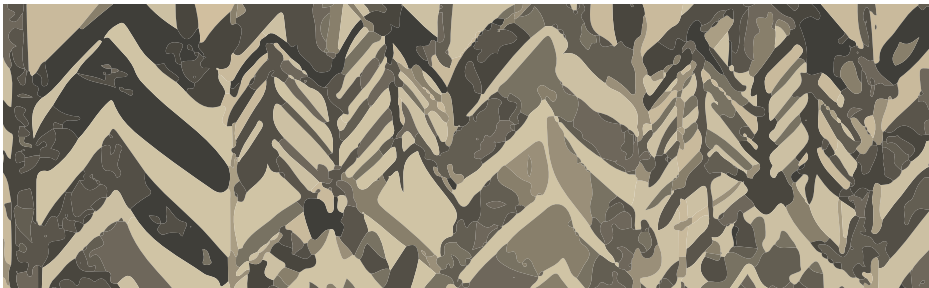
11 Pour la suite, va au 2ème étage et prends l'escalier de droite, tu y trouveras les appartements privés de Monsieur La Roche. À gauche, il y a la garde-robe, une pièce pour ranger les vêtements. À droite, il y a la salle de bain : on y trouve un, des et une (aujourd'hui disparue). À l'époque, c'était un grand luxe d'avoir une salle de bain si bien équipée !

12 Puis, rends-toi dans la pièce du fond : il s'agit de la chambre de M. La Roche. Quelles différences vois-tu avec la photo ci-dessus ?



Le savais-tu ?

Les tableaux puristes peints par Le Corbusier et Amédée Ozenfant ont donné son nom à cette pièce, « la chambre puriste ». Ce nom vient aussi de son aspect très dépouillé.



Le Corbusier. *Motifs géométriques d'après sapin.* (détail). 1912 ©FLC/ADAGP

Le Corbusier et la nature

Depuis la fenêtre de la chambre à coucher, tu peux voir trois pins. Ils étaient là bien avant la construction de la maison ! Ayant grandi dans les montagnes suisses, Corbu aimait beaucoup la nature. Quand il construit la Maison La Roche, il tient compte de ces arbres et il dessine le plan de telle sorte qu'ils ne soient pas coupés. Il a fait de même avec les autres arbres entourant la maison.

Le toit-jardin

Le toit n'est plus incliné, mais plat. Ainsi, Le Corbusier peut y créer un jardin. En effet, la végétation est présente sur cette terrasse : c'est le toit-jardin ! La photo ci-dessous représente le toit vu du côté de la Maison Jeanneret. Le Corbusier compare le toit-jardin à une serre, car :

« l'air est pur, la lumière intense et les racines reposent sur un terrain humide ».

Vue du toit-jardin depuis la maison Jeanneret.
©FLC/ADAGP - Photo Charles Gérard



La loge des domestiques

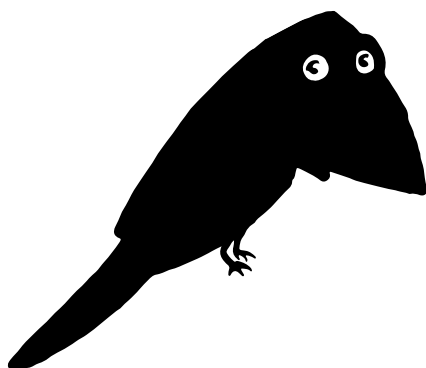
Redescendu au rez-de-chaussée, tu es maintenant dans la loge des domestiques. À l'époque, il n'y avait pas de réfrigérateur dans la cuisine, mais dans l'espace vide à côté de l'évier se trouvait un meuble pour garder les aliments au frais.

Remets les lettres dans le bon ordre pour trouver son nom :

E A I R L

L A

G C E



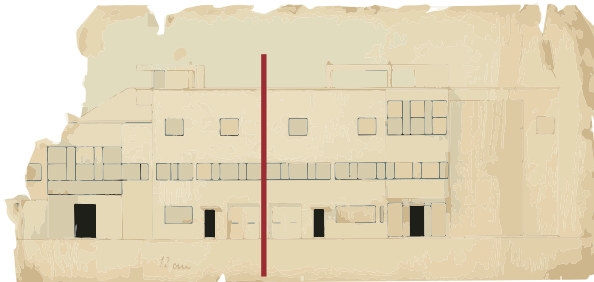
Le savais-tu ?

En rentrant dans la cuisine, tu pourras voir un monte-plat à ta gauche. Le Corbusier l'a installé pour faire monter dans l'office les repas qui étaient ensuite servis dans la salle à manger.

La visite se termine ici.
Merci pour ta participation.
À bientôt !

Solutions

01



Les fenêtres en longueur.

02

Ce sont les pilotis, pour gagner de l'espace dans le jardin.

03

Clair - Unicolore - Grand - Vertical - Haut

04

B - C

05

Radiateur : Gris foncé

Portes : Gris blanc huile

Planfond : Sienne naturelle claire

Mur de la rampe : Brun rouge

Cheminée : Terre d'ombre brûlée



06

C. Ranger des livres.

07 A.3 - B.2 - C.1

08



09

Les luminaires verticaux, les fenêtres en longueur et leurs cadres en métal.

10

Les couleurs : Corbu utilise les mêmes couleurs dans ses tableaux puristes et dans l'architecture de cette époque.

11

Un lavabo, des toilettes et une baignoire.

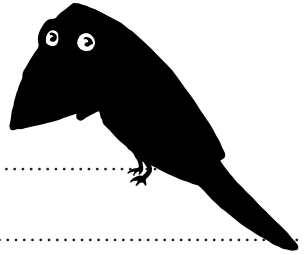
12

À l'époque, il y avait un lit, une table, un tapis et trois tableaux.

13

La glacière.

Mes notes



A series of horizontal dotted lines for writing notes, spanning the width of the page below the header and the parrot illustration.

Fondation Le Corbusier

8-10 square du Docteur Blanche, 75016 Paris
Entrée par le 55, rue du Docteur Blanche

+33(0)1 42 88 41 53
reservation@fondationlecorbusier.fr

www.fondationlecorbusier.fr



FONDATION LE CORBUSIER

© FLC/ADAGP
© Pierre Jeanneret
© Archives Charlotte Perriand

Réalisé par Viviana Gobbato
Avec la Fondation Le Corbusier
Avec le soutien de la direction Générale des Patrimoines