

FONDATION LE CORBUSIER

EXPOSITIONS | PUBLICATIONS | ÉVÉNEMENTS | INFORMATIONS

NOVEMBRE 2020

LE CORBUSIER CHEZ VOUS #2

Retrouvez la Fondation Le Corbusier chez vous !

Suite aux mesures annoncées par le gouvernement, la Fondation Le Corbusier est fermée au public. Toutes nos visites sont pour le moment reportées.

Avec la programmation *Le Corbusier Chez Vous*, l'équipe de la Fondation vous invite à découvrir ou redécouvrir la vie et l'œuvre de Le Corbusier, avec deux rendez-vous hebdomadaires :

Le mardi : «*Le Corbusier, globe-trotter de l'architecture moderne*» pour retracer l'écriture d'une vie et d'une œuvre à travers l'itinéraire d'un architecte voyageur.

Le jeudi : «*Le Corbusier, la planète comme chantier*» pour découvrir une sélection de ses projets non réalisés ou malheureusement détruits.

La Fondation Le Corbusier remercie son public, ses amis, ses partenaires de la rejoindre sur les réseaux sociaux.



Le Corbusier, globe-trotter de l'architecture moderne

A nous deux Paris !

"A Paris il y a Notre Dame, et Versailles et tout, le Louvre, le Trocadéro, c'est fou de vouloir énoncer, c'est la ville lumière. Dans les musées j'éduque mon âme et j'ouvre mon esprit, je fonde les bases solides, les principes. Dans un bureau je m'initie au métier, et à côté j'étudierai. Tout cela sera long, bien long, il y aura des jours et des jours de perdus. Des désillusions tout plein et des rancœurs idem, mais ce sera du français et je pourrai faire le volontaire et forcer les portes."

Le Corbusier à ses parents,
8 mars 1908



MARDI #1



[Découvrir](#)

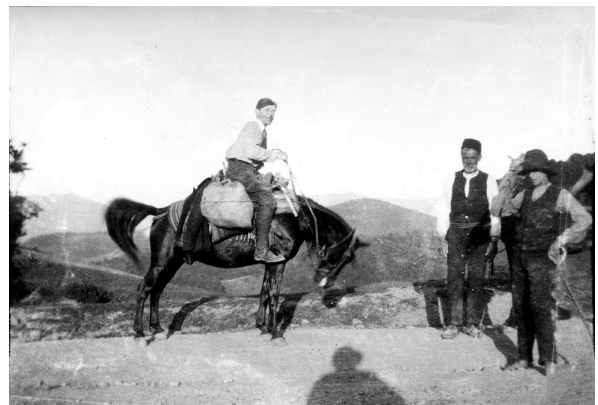
Vers l'Orient

Depuis l'Allemagne où il séjourne, Le Corbusier envisage et conçoit son Voyage d'Orient, son grand périple initiatique qui le mènera de Dresde à La Chaux-de-Fonds en passant par Prague, Vienne, Belgrade, Bucarest, Istanbul, Athènes, Naples, Rome... « Or donc ce grand voyage en est un petit. Car ces huit mois, qui termineront ma vie de jeune homme, qui seront la couronne et la coda de mes études, je les vais passer à Constantinople, en Grèce et à Rome. »

Le Corbusier à ses parents,
3 mai 1911



MARDI #2



[Découvrir](#)

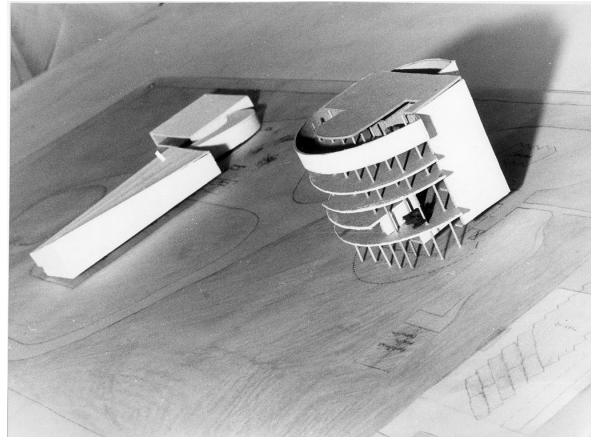
Le Corbusier, la planète comme chantier Projets non réalisés ou démolis.

Ambassade de France,
Brasilia, Brésil, 1964

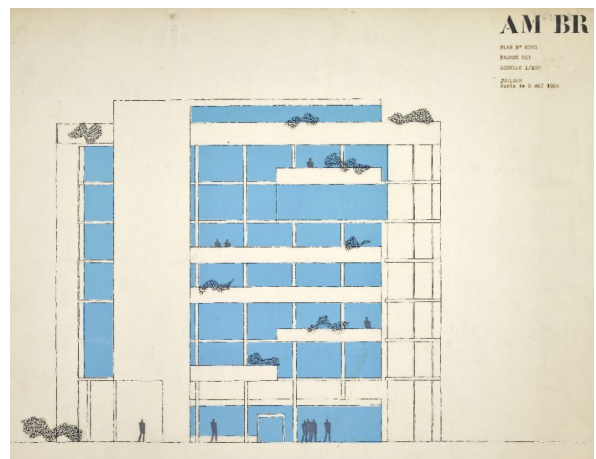
Le Corbusier est chargé par le Gouvernement français d'établir les plans de l'Ambassade de France dans la nouvelle capitale du Brésil. Brasilia est une ville complètement neuve dont les urbanistes et architectes sont Lucio Costa et Oscar Niemeyer. Le Corbusier a toujours eu des sentiments d'amitié pour ce pays qu'il a connu en 1929. Le ministre de l'Intérieur lui a dit: "Nous avons décidé de poursuivre le caractère de nos entreprises modernes qui est dicté par vos théories. Vous avez bâti déjà pour nous, dans la Rade de Rio, le Palais du Ministère de l'éducation nationale et de la Santé publique."

Extrait de Le Corbusier,
Œuvre complète, volume 7,
1957-1965

Découvrir



JEUDI #1



Boutique Bat'a, Sans lieu, 1935

« Le problème : attirer l'attention du passant; l'arrêter dans la rue, lui montrer un choix étonnant d'articles; lui faire pousser la porte de la boutique presque inconsciemment; le faire s'asseoir, lui inspirer une immense confiance (...). Tout cela, et dans ses moindres détails, pendant deux heures, Jean Bat'a, le chef, a tenu à l'expliquer à Le Corbusier, afin que celui-ci l'aide à accomplir bien cette nécessité



JEUDI #2

vitale : vendre. Trouver pour les boutiques du monde entier, où s'introduit Bat'a, le standard qui apportera l'unité, la diversité, l'efficacité, l'économie. Faire des boutiques correctes, mais jamais raffinées ni distinguées. Bat'a est réaliste. Il ne vise que la clientèle populaire. (...)

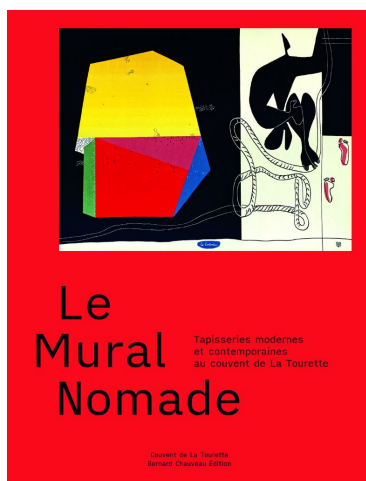
Tout problème de standard soulève ou décuple les difficultés. Ce qui est possible, admissible, tolérable dans mille cas particuliers, devient inadmissible dans un problème de standard. Une fois la solution trouvée, tout paraît simple, naturel, spontané ».



Extrait de Le Corbusier, Oeuvre complète, volume 3, 1934-1938

Découvrir

PUBLICATIONS



En savoir plus

CATALOGUE

Le Mural Nomade

Tapisseries modernes et contemporaines au couvent de la Tourette.

Cette exposition présente une sélection de tapisseries de Le Corbusier.

Bernard Chauveau Edition, Paris, 2020

80 pages env. 60 illustrations env. format 19x25cm ISBN 978-2-36306-287-1

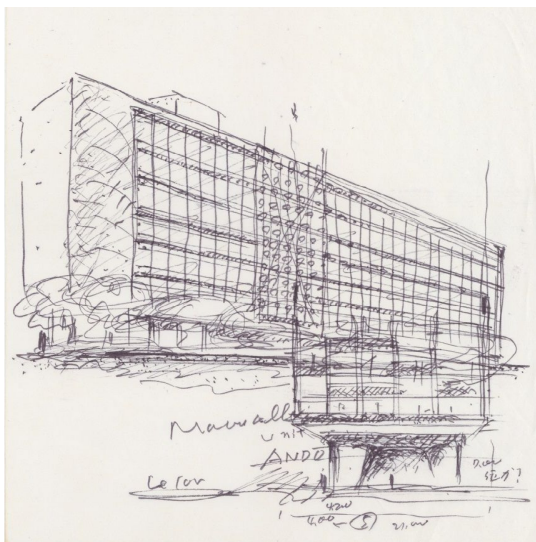
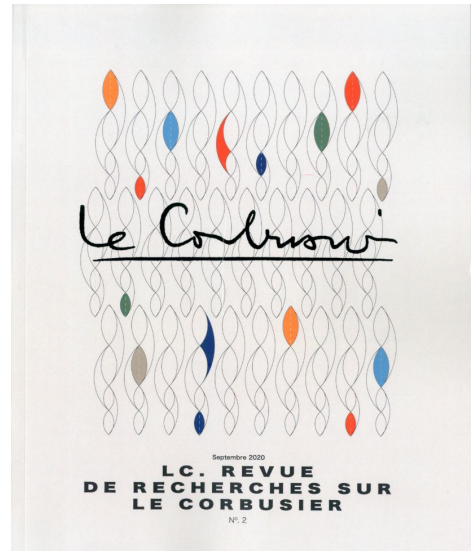
REVUE

LC,
revue de recherches sur Le Corbusier.

Septembre 2020, N° 2

ISSN 2660-4167

En savoir plus



"J'ai pris connaissance du nom de Le Corbusier pour la première fois à l'âge de vingt ans dans une boutique de livres d'occasion à Osaka, ma ville natale. Je cherchais alors ma voie d'architecte en autodidacte. Au fond de cette boutique se trouvait un rayon de livres d'art. Je suis tombé sur un des volumes des Œuvres Complètes et en tournant rapidement les pages j'ai tout de suite eu l'intuition que « c'était cela ». Comme ce livre était cher, je n'ai pas pu l'acheter immédiatement. J'ai épargné pendant un mois pour l'acquérir et après je passais mon temps à tourner les pages l'une après l'autre sans m'en lasser.

Cette rencontre a eu lieu à une époque où je ne savais même pas ce qu'était le modernisme. Les photos exposant l'architecture, en séquence, de ses détails à son ensemble, les plans, les mises en pages racontant une histoire avec les croquis d'études intéressants, tout cela était incontestablement captivant. J'avais envie de « me l'approprier » et je ne cessais pas de calquer les plans, les dessins- perspective et croquis, y compris même les contours des immeubles sur les photos. Ce conte sur l'architecture conçu par l'architecte lui-même était le meilleur manuel d'architecture."

Entretien avec Tadao Ando, Juillet 2020. Traduction de Mme Noriko Tanabe-Froger

Dessin de l'Unité d'habitation de Marseille, 1975. Tadao Ando

INFORMATIONS

ASILE FLOTTANT - PENICHE LOUISE CATHERINE

Renflouement de l'Asile Flottant de Le Corbusier

Octobre 2020

L'Asile Flottant, emblématique péniche aménagée par Le Corbusier -qui a coulé lors de la crue de la Seine en 2018 - vient d'être renfloué. Grâce à l'action de l'ADAN (l'association japonaise de la conception architecturale) qui est devenue propriétaire de l'Asile Flottant en août dernier, la réhabilitation du chalant - également nommé « Louise-Catherine » - peut commencer, dans l'objectif d'une possible réouverture au public en 2022.



En savoir plus...

Partager



Campagne de souscription pour sa restauration



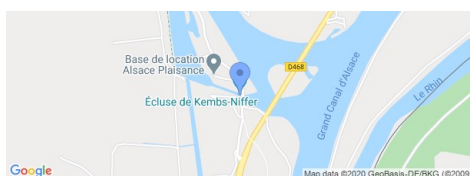
Écluse de Kembs-Niffer

L'écluse de Kembs, située entre Bâle et Mulhouse permet aux bateaux du Rhin de passer sur le Rhône en direction de Marseille. Deux édifices du site - tour de contrôle et bâtiment administratif - ont été conçus par Le Corbusier dans les années 1960.

Partager



Le site n'est plus utilisé pour la navigation.



Nature des travaux

- Rénovation des bétons de la tour de commande et du bâtiment technique ;
- Rénovation des murs, portes, fenêtres et sols à l'identique.

Soutenir...

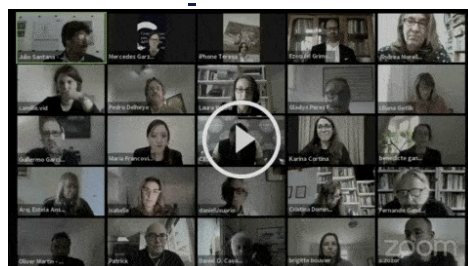
REDIFFUSION

6e CONFÉRENCE PERMANENTE INTERNATIONALE

"L'oeuvre architecturale de Le Corbusier, une contribution au mouvement moderne"

La 6e conférence permanente s'est tenue cette année par visioconférence le **26 octobre** dernier depuis la maison du Docteur Curutchet à Plata en Argentine. Elle a réuni les représentants des 7 Etats membres (Allemagne, Argentine, Belgique, France, Inde, Japon, Suisse).

La Conférence permanente internationale est chargée de la gestion de la série des 17 œuvres Le Corbusier inscrite sur la Liste du patrimoine mondial. La Fondation assure son secrétariat.



MAISON DU DOCTEUR CURUTCHET

26 OCTOBRE 2020

La Plata, Argentine

FONDATION LE CORBUSIER

8-10 square du Docteur Blanche 75016, Paris

+33 (0)1 42 88 41 53



[Cliquez sur ce lien pour vous désabonner](#)