

# FONDATION LE CORBUSIER

EXPOSITIONS | PUBLICATIONS | ÉVÉNEMENTS | INFORMATIONS

AVRIL 2021

Nous avons le plaisir de vous annoncer la réouverture de la Villa Curutchet, de la Villa Le Lac et de la Maison Blanche ( Villa Jeanneret Perret) tandis que d'autres sites comme la Chapelle Notre-Dame du Haut, la Péniche Louise-Catherine ou l'Écluse de Kembs-Niffer font l'objet d'importantes campagnes de restauration.

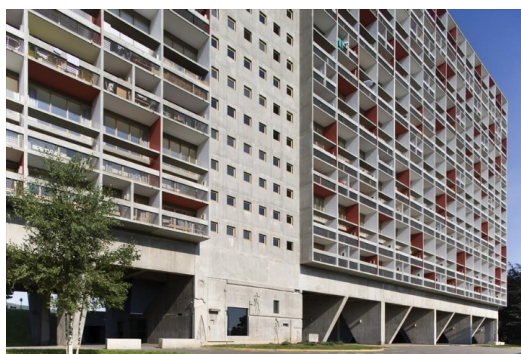
Nous remercions les institutions publiques et mécènes qui, par leur soutien, contribuent à protéger et transmettre l'œuvre de Le Corbusier.

En attendant de vous retrouver, nous vous invitons à nous rejoindre sur les réseaux sociaux pour partager de nouvelles découvertes comme «Le Corbusier, dialogue des arts» et «Le Corbusier, la planète comme chantier».

## ÉVÉNEMENTS

### Appel à projet artistique collaboratif 2021 UH de Firminy

Dans le cadre des Journées européennes du patrimoine 2021, l'Association des habitants de l'Unité d'habitation de Firminy lance un appel à projet artistique collaboratif sur le thème "I love Le Corbusier".



[En savoir plus ...](#)



Piacé le radieux  
Bézard - le Corbusier



## Espace Bézard-Le Corbusier

Réouverture à partir du 28 mars 2021 sur rdv.

L'Espace Bézard - Le Corbusier est dédié au projet utopique de Ferme radieuse et de Village coopératif imaginé dans les années 1930 par Norbert Bézard et Le Corbusier. Plans, maquettes et archives retracent l'histoire de ce projet. Sont également présentées des céramiques, dessins et peintures de Norbert Bézard.

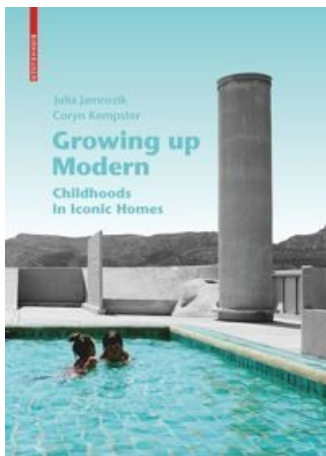
Association Piacé le radieux,  
Bézard - Le Corbusier

[En savoir plus ...](#)

---

## PUBLICATIONS

---

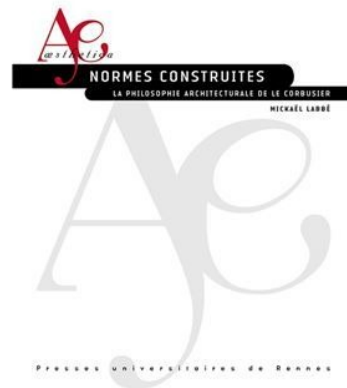


### Growing up Modern Childhoods in Iconic Homes

Julia Jamrozik, Coryn Kempster

Comment grandit-on dans une résidence moderniste ? Cet environnement façonne-t-il le futur regard des enfants sur l'architecture ? Les auteurs ont conduit des entretiens avec celles et ceux qui ont passé leur enfance dans des bâtiments et espaces radicalement modernistes.

Birkhäuser | 2021



### La philosophie architecturale de Le Corbusier

Mickaël Labbé

Le Corbusier est un architecte qui non seulement construit, mais qui n'a cessé de dire comment on doit construire. À travers une étude patiente et détaillée des textes de l'architecte, la vision de l'un des grands créateurs de la modernité est présentée dans ses multiples dimensions.

Presses universitaires de Rennes, 2021.

---

## SOUTENIR LA RESTAURATION DE L'OEUVRE ARCHITECTURALE

---

## Chapelle Notre-Dame-du-Haut Ronchamp

Protégée au titre des monuments historiques depuis 1967 et inscrite avec 17 œuvres de Le Corbusier sur la liste du patrimoine mondial de l'UNESCO en 2016, la Chapelle Notre-Dame du Haut fait l'objet d'un vaste chantier de restauration jusqu'en 2024.



SOUTENIR LE PROJET

En savoir plus ...

Partager



Visite de la Chapelle par le Comité scientifique le 16 février 2021, Ronchamp



Web-Série  
"La Chapelle en Chantier" 2021-2024

Opus #1  
*Le béton, c'est quoi ?*



Opus #2  
*La façade sud, comment est-elle construite ?*



## Écluse de Kembs-Niffer

Le projet de restauration de la tour de contrôle et du bâtiment administratif de l'Écluse Kembs-Niffer, classée monument historique depuis 2005, a été sélectionné par la mission Stéphane Bern 2020. Le château d'eau de Podensac, depuis 2019, bénéficie également de ce programme



d'appels aux dons participatifs de la Fondation du Patrimoine. Le château d'eau de Podensac, depuis 2019, bénéficie également de ce programme d'appels aux dons participatifs de la Fondation du Patrimoine.

[En savoir plus](#)

[SOUTENIR LE PROJET](#)

Partager



## Asile Flottant

Construite en 1915 et aménagée par Le Corbusier en Asile flottant pour l'Armée du Salut en 1929, la Péniche Louise Catherine, avait coulé lors de la crue de Seine en février 2018.

Le chaland en béton armé, classé monument historique, a accueilli pendant 65 ans des sans-abris avec un restaurant social et 160 lits lors des périodes hivernales.



Soutenez le projet de restauration de la péniche porté avec la DRAC Ile de France et la Fondation Le Corbusier par l'Association japonaise de conception architecturale (ADAN), propriétaire du chaland depuis octobre 2020.

[SOUTENIR LE PROJET](#)

[En savoir plus ...](#)

Partager



---

# CONSERVATION DE L'OEUVRE

---

## Maison La Roche

La Fondation Le Corbusier réalise des travaux pendant la fermeture de la maison en raison de la crise sanitaire.

Ces travaux concernent la peinture du hall d'entrée et des pièces annexes selon la palette de couleurs découverte lors de la restauration de 2009. L'entretien et les réparations des menuiseries en bois et



métal sont également au programme.

Ces travaux sont réalisés sous le contrôle de la Conservation Régionale des Monuments Historiques, de la DRAC Ile-de-France et de Pierre-Antoine Gatier, architecte en chef des monuments historiques. La Fondation Le Corbusier remercie Cassina pour son soutien.



Gris foncé	
Gris clair	
Gris pâle	
Gris blanc huile	
Bleu outremer foncé	
Bleu Charbon	
Bleu céleste moyen 2	
Vert Noir	
Vert Paris	
Terre de Sienna claire	
Sienna naturelle moyen	
Sienna naturelle claire	
Sienna naturelle pâle	
Brun rouge	
Sienna brûlée claire	
Terre d'ombre brûlée	
Ivoire	



## INFORMATIONS

### Ouverture au public

#### Villa Le Lac

Avril-mai-juin 2021  
Samedi et dimanche de 14h à 17h  
hors horaire sur rdv (groupes).

### Exposition

Du 3 avril au 30 mai 2021 :  
**Camera Anima**  
de Michel Lorand (Belgique).  
Installation vidéo.



Partager



Découvrir..





[Ouverture au public](#)

## Maison Blanche

Horaires :  
vendredi - samedi - dimanche  
10h à 17h

[Découvrir..](#)

Partager



[Découvrez le nouveau site internet !](#)

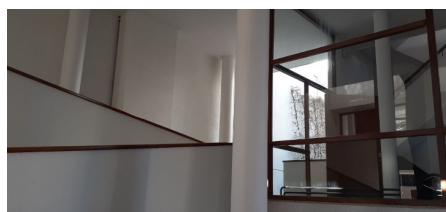
[Ouverture au public](#)

## Casa Curutchet

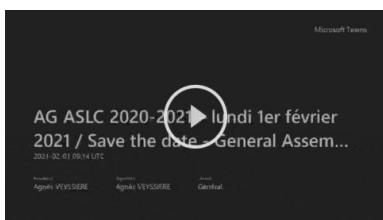
Horaires : 10h - 17h

Réservation obligatoire :  
[casacurutchet@capba.org.ar](mailto:casacurutchet@capba.org.ar)  
+54 221 421-8032

[Découvrir..](#)



Partager



## Association des Sites Le Corbusier

1er Février 2021

## REDIFFUSION

### Assemblée générale ASLC

Une soixantaine de membres et partenaires de l'Association des Sites Le Corbusier - venant du Japon, de Suisse, d'Allemagne, de Belgique, et de France - se sont réunis à l'occasion de l'Assemblée Générale 2020-2021 qui s'est tenue en visioconférence.

Retrouvez ici la retransmission.

## LE CORBUSIER CHEZ VOUS #3

En raison des mesures gouvernementales, la Fondation Le Corbusier demeure fermée au public.

Avec la programmation **Le Corbusier Chez Vous**, l'équipe de la Fondation vous invite à découvrir ou redécouvrir la vie et l'œuvre de Le Corbusier, avec deux rendez-vous hebdomadaires en ligne :

**Le mardi : «Le Corbusier, dialogue des arts»** pour découvrir une sélection de ses projets picturaux en lien avec ses thèmes de prédilection.

**Le jeudi : «Le Corbusier, la planète comme chantier»** pour découvrir une sélection de ses projets architecturaux non réalisés ou malheureusement détruits.

Rejoignez nous !



#LeCorbusierChezVous #CultureChezNous #LeCorbusierFromHome #MuseumFromHome

## Le Corbusier, dialogue des Arts

### LA PEINTURE

"La peinture est une bataille terrible, intense, sans pitié, sans témoins ; un duel entre l'artiste et lui-même. La bataille est intérieure – dedans – inconnue au dehors."

Le Corbusier, L'Atelier de la recherche patiente, p. 219



**Je rêve (1ère version), 1953**

Huile sur toile

Dimensions : H : 1,30 m x L : 1,62 m

Signé et daté en bas à gauche Le Corbusier 21 octobre 53

Au dos : Je rêve 21 oct. 53 Le Corbusier

MARDI #1

Découvrir

### LE PURISME

"De 1918 à 1927, mes tableaux n'empruntaient leur forme qu'à des bouteilles, carafes et verre sur des tables de bistrot ou de restaurants. Sévère discipline, austère mais fructueuse discipline : il faut chercher et il faut trouver."

Le Corbusier, *Unité*, 1948 pp. 45



**Nature morte du Pavillon de l'Esprit**

**Nouveau, 1924**

Huile sur toile

Dimensions : H : 0,81 m x L : 1,00 m

Signé et daté en bas vers la droite Jeanneret 24

Peinture FLC 141

MARDI #2

Découvrir

## Le Corbusier, la planète comme chantier Projets non réalisés ou démolis.

### Maison pour contremaître

"On a repris l'étude de la maison Loucheur de 1929. On l'a appliqué à des conditions locales de matériaux, de main-d'œuvre (maçonnerie de pierre, toiture et planchers de béton, pan de

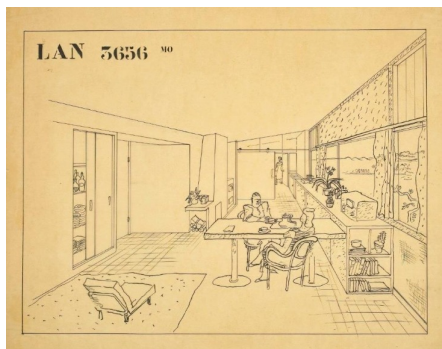
### Villa Meyer, Neuilly-sur-Seine, France, 1925

Lettre de Le Corbusier à Mme Meyer

"Nous avons rêvé de vous faire une maison qui fût lisse et unie comme un coffre de belle proportion et qui ne fût pas offensée

verre ou autre en menuiserie de bois). On a ouvert la maison au soleil et sur le plus beau paysage, le dos tourné au vent violent, compte tenu de la pente, installant le logis sur un pilotis ouvert sur la vallée et permettant le séjour en plein air sous la maison."

Extrait de Le Corbusier, Œuvre complète, volume 4, 1938-1946

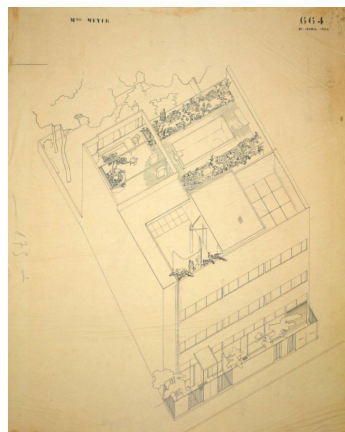


### JEUDI #9

[Découvrir](#)

d'accidents multiples qui créent un pittoresque artificiel et illusoire et qui sonnent mal sous la lumière et ne font qu'ajouter au tumulte d'alentour. Nous sommes en opposition avec la mode qui sévit dans ce pays et à l'étranger de maisons compliquées et heurtées." (...)

Extrait de Le Corbusier et Pierre Jeanneret, Œuvre complète, volume 1, 1910-1929



### JEUDI #10

[Découvrir](#)

---

FONDATION LE CORBUSIER  
8-10 square du Docteur Blanche 75016, Paris  
+33 (0)1 42 88 41 53



[Cliquez ici pour vous désinscrire](#)