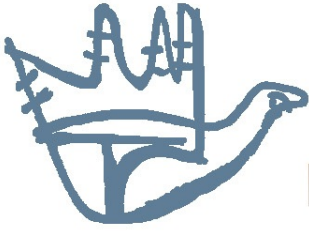


[View in browser](#)

- English version on our website -



Newsletter - Novembre 2023

FONDATION LE CORBUSIER



VILLA BAIZEAU, Carthage (Tunisie), 1928. Le Corbusier & Pierre Jeanneret © Sabine Massenet / Famille Baizeau / FLC / ADAGP

EXPOSITIONS

WHAT IF - LUDOVIC NKOTH À LA MAISON LA ROCHE — JUSQU'AU 25 NOVEMBRE — PARIS

Il reste quelques jours pour découvrir la première exposition personnelle dans une institution parisienne de Ludovic Nkoth, *WHAT IF*, que la Fondation Le Corbusier présente en collaboration avec la **galerie MASSIMODECARLO**.



Ludovic Nkoth dans la galerie de la Maison La Roche
© FLC / ADAGP / courtesy MASSIMODECARLO

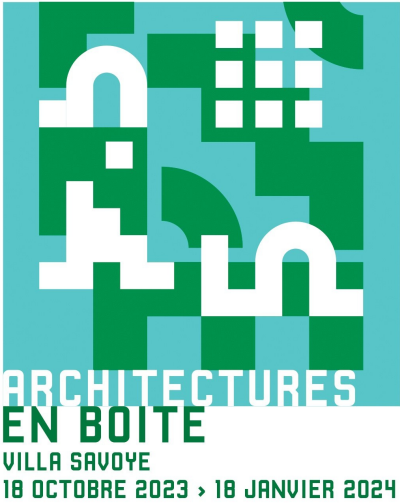
[Plus d'informations sur l'exposition](#)

[Regarder l'interview de Ludovic Nkoth sur Instagram](#)

ARCHITECTURE EN BOÎTE — JUSQU'AU 18 JANVIER 2024 — VILLA SAVOYE — POISSY

Cette exposition, conçue par la Cité de l'architecture et du patrimoine, retrace l'histoire des jeux de planches en bois ou de briques qui ont marqué l'enfance de plusieurs générations. Différents défis de construction seront à relever pour appréhender les « cinq points de l'architecture nouvelle » visibles à la villa, aussi surnommée la « boîte en l'air » par Le Corbusier.

[En savoir plus](#)



MINISTÈRE
DE LA CULTURE

CITÉ

CENTRE DES MONUMENTS NATIONAUX

FCK FIRMINY LE CORBUSIER — 3 AU 12 NOVEMBRE — UNITÉ D'HABITATION — FIRMINY

Frédéric Gautier, designer et artiste céramiste, présente avec six artistes une exposition dans l'appartement 386 (7^{ème} rue), en marge de la biennale de musique contemporaine Festyvocal.

[En savoir plus](#)



FIRMINY-VERT ENSEMBLE MODERNE EN TRANSITION — 20 NOVEMBRE AU 8 DÉCEMBRE — ENSA PARIS-VAL-DE-SEINE

L'ENSA Paris-Val de Seine accueille une exposition-recherche issue du programme *Architecture du XX^e siècle, matière à projets pour la ville du XXI^e siècle (2016 - 2020)*, conçue et présentée à l'ENSA de Saint-Etienne en 2023.

Associant objets et documents d'archives à des réalisations contemporaines (photographies, vidéos, maquettes), cette exposition tente de dépasser les images simplificatrices associées à Firminy-Vert, pour l'appréhender comme un ensemble singulier que les habitants se sont appropriés.

Des travaux des étudiants de l'ENSA Paris-Val de Seine portant sur la problématique des grands ensembles et de la réhabilitation sont également présentés.

En savoir plus



ÉVÈNEMENT

FESTYVOCAL — 3 AU 12 NOVEMBRE — ÉGLISE SAINT PIERRE — FIRMINY

Seul festival en France de musique vocale contemporaine, Festyvocal permet la rencontre de professionnels et d'amateurs qui contribuent ensemble à faire vivre la création actuelle. Il rassemble des chœurs régionaux et des chœurs internationaux dans l'église Saint-Pierre. Ce site permet une mise en espace de la musique et des expérimentations musicales et vocales qui révèlent la dimension esthétique de ce patrimoine et lui donnent vie.

Consulter le programme et accéder à la billetterie



PUBLICATIONS

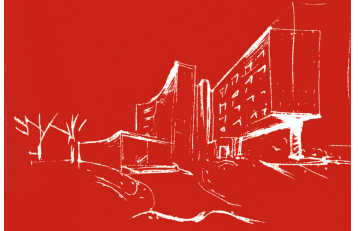
SABINE MASSENET, UN SPLENDE IDELEMENT, PEUPLIER

Monica Corrado

LA FONDATION SUISSE À LA CITÉ UNIVERSITAIRE

Petite histoire d'une « machine habitée »

Traduit de l'allemand (Suisse) par Peggy Rolland



l'œil d'or

COLLECTIF, FIVE BRIEF REFLECTIONS ON LE CORBUSIER'S WORK, LC 150+

À la suite de l'exposition itinérante Le Corbusier 150+, Juan Calatrava, Pere Fuertes, Josefina González Cubero, Alejandro Lapunzina, Rene Tan et Jose Torres Cueco ont été invités à partager leurs réflexions sur l'œuvre de Le Corbusier. Cet ouvrage est préfacé par Brigitte Bouvier, directrice de la Fondation Le Corbusier.

Five brief reflections on Le Corbusier's work
Cinco breves reflexiones sobre la obra de Le Corbusier
+
LC 150+
The 150th collection of models of Le Corbusier's buildings and projects
La colección 150+ de modelos de proyectos y obras de Le Corbusier

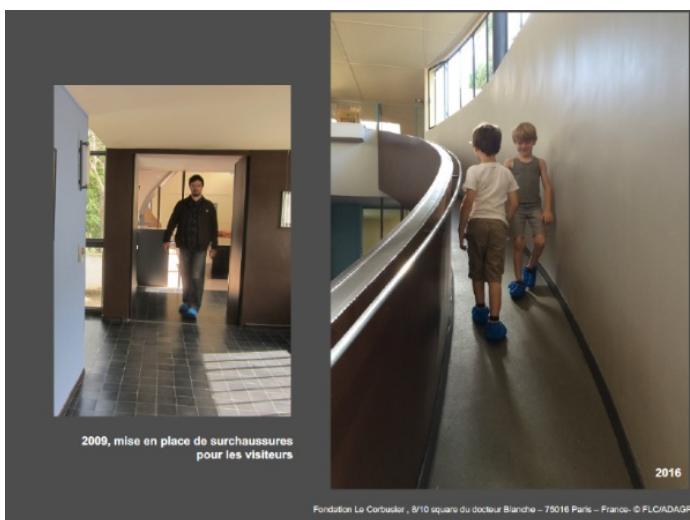
Brigitte Bouvier + Juan Calatrava + Pere Fuertes
Josefina González Cubero + Alejandro Lapunzina (editor)
Rene Tan + Jorge Torres Cueco

JOURNÉE D'ÉTUDE

LES ÉLASTOMÈRES DANS TOUS LEURS ÉTATS — CENTRE POMPIDOU — 17 OCTOBRE

Le Centre de recherche et de restauration des musées de France (C2RMF), le Centre Pompidou, la bibliothèque nationale de France (BnF), le laboratoire Arc'Antique et le Mobilier national ont organisé une journée d'étude durant laquelle Bénédicte Gandini, architecte-historienne à la Fondation, est intervenue sur cette question : « Le caoutchouc utilisé en architecture. Comment conserver et entretenir des sols modernes de Le Corbusier *in situ* ? »

En 1928, suite à un accident du réseau de chauffage, la galerie de tableaux, pièce majeure de la Maison La Roche, a en effet été réaménagée et des modifications apportées. Le parquet à lames droites a notamment été recouvert d'un tapis de caoutchouc rose. Un autre sol en caoutchouc, de couleur gris clair, a également été installé dans la mezzanine donnant accès à la bibliothèque. Si le caoutchouc rose a déjà fait l'objet de plusieurs remplacements, le sol gris de la mezzanine semble être celui posé en 1928. Sa conservation est donc un enjeu important, ces espaces étant ouverts au public.



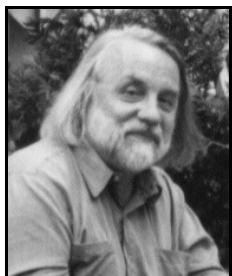
Fondation Le Corbusier, 8/10 square du docteur Blanche - 75016 Paris - France - © FLC/ADAGP

© FLC / ADAGP



© FLC / ADAGP / courtesy MASSIMODECARLO

HOMMAGE

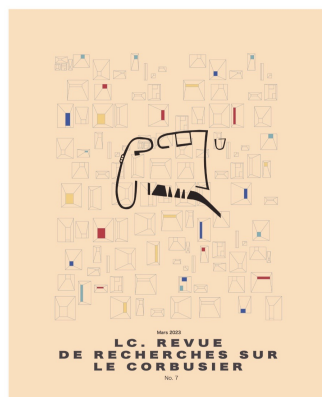
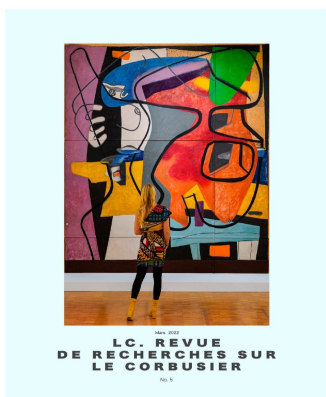
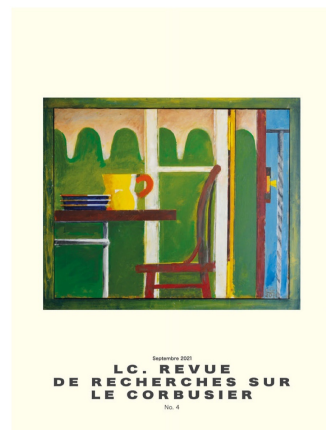
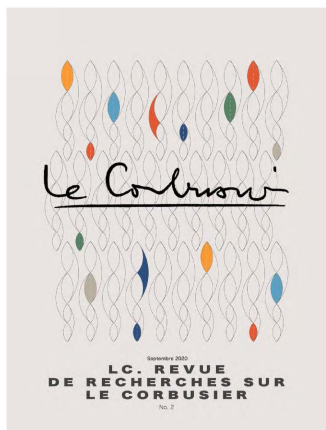


Pierre Saddy était architecte DPLG et professeur d'Histoire et Cultures Architecturales à l'École Nationale Supérieure d'architecture de Paris-Belleville.

Comme beaucoup d'étudiants en architecture aux Beaux-Arts de sa génération, il a travaillé dans des agences prestigieuses, dont celle de Michel Ecochard puis celle de Jean Dubuisson, ce qui lui a permis d'intervenir sur la restauration de la Villa Savoye peu avant la mort de Le Corbusier.

Pierre Saddy est notamment à l'origine de l'exposition et du catalogue *Le Corbusier, le passé à réaction poétique* en 1988 à l'Hôtel de Sully, qui offrait une nouvelle manière d'analyser et d'interroger l'œuvre de Le Corbusier. Il organisa aussi de nombreuses conférences, parmi lesquelles celle de Le Corbusier dans le grand amphithéâtre de la Sorbonne.

LC. REVUE DE RECHERCHES SUR LE CORBUSIER



[Accéder à la revue](#)

[Soumettre un article](#)

VISITER NOS SITES



Villa « Le Lac »



Maison La Roche



Appartement-atelier

FONDATION LE CORBUSIER
8-10 square du Docteur Blanche 75016, Paris
+33 (0)1 42 88 41 53
fondationlecorbusier.fr



Se désabonner - Unsubscribe